

スマイル

令和2年9月30日
府中市立矢崎小学校
校長 佐藤 之保
4年担任


10月号

過ごしやすい季節になってきました

朝晩涼しくなり、秋の深まりを感じるようになってきました。2学期が始まり1ヶ月が経ちました。季節の変わり目のため、体調を崩しやすい時期でもあります。教室内では温かく、教室外に出ると寒いと感じる子が多いようです。衣服の調節ができる服装をお声掛けいただくとありがたいです。今年度は、10月内で一度学習のまとめを行います。しっかりと学習を身に付け、元気に充実した学校生活を送れるように指導してまいります。

10月の学習予定

| | |
|-----|-------------------------------------|
| 国語 | クラスみんなで決めるには 秋の楽しみ 世界にほこる和紙 漢字の広場など |
| 社会 | 東京都の伝統や文化、東京都の発展につくした人々 |
| 算数 | がい数 資料の整理 小数 |
| 理科 | 月や星の見え方 とじこめた空気と水 |
| 音楽 | 歌のにじ せんりつづくり 陽気な船長など |
| 図工 | ジグソーパズル 自然の色と形 |
| 体育 | 鉄棒運動 高跳び運動 跳び箱運動 長縄 |
| 総合 | 多摩川たんけん隊 |
| 道徳 | 個性の伸長 伝統と文化 相互理解・寛容 |
| 外国語 | What time is it? |



お知らせとお願い

読書旬間

10月12日(月)～10月23日(金)まで、読書旬間を実施しています。また、期間中は朝学習の時間など、読書の時間が増えます。家から本を持ってきて構いません。

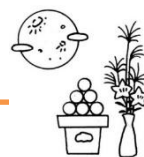
月の観察について

理科の「月や星の見え方」の学習のため、ご家庭での月の観察をお願いします。下記の推奨時期を参考にいただき、ご都合の良いときに行ってください。(観察カードは9月末に配布しています。)夜遅くの観察は、安全に気を付けて保護者同伴でお願いします。

また、この学習は「月の動き方」調べる学習です。お手数ですが、

時間をずらして(1時間程度)2回以上観察してください。複数日行っても構いません。

観察カード提出締切：10月30日(金)



☆月の観察推奨時期 本日～2日(19時～20時頃東に見えます。)

22日～月末(15時～次第に遅い時間にかけて、南から東の空に見えます。)

※この期間以外でも観察は可能ですが、月の出る時間が遅くなったり、太陽によって見えづらくなったりします。